

ISTRUZIONI DI MONTAGGIO PASSANTE STAGNO HRD200

Passante stagno con anelli di segmento

Supporta fino a 7 cavi con diametro compreso tra 6 e 54 mm

Per montaggio con flangia ingresso tubi Ø 200 mm



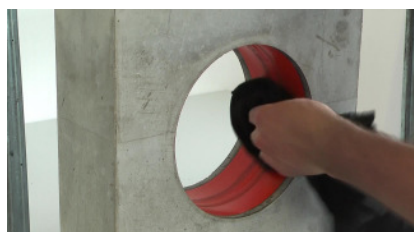
Passante stagno con anelli di segmento e flangia ingresso tubi



Attrezzi di montaggio



Rompere la membrana interna della flangia



Pulire l'interno della flangia



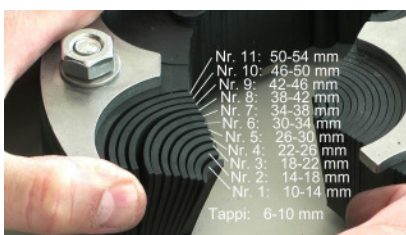
Inserire i cavi all'interno della flangia



Pulire cavi



Misurare le dimensioni dei cavi



3 cavi di diametro 6-54 mm



4 cavi di diametro 6-26 mm

Anelli di segmento corrispondente al diametro del cavo

Anelli di segmento corrispondente al diametro del cavo

ISTRUZIONI DI MONTAGGIO PASSANTE STAGNO HRD200

Passante stagno con anelli di segmento

Supporta fino a 7 cavi con diametro compreso tra 6 e 54 mm

Per montaggio con flangia ingresso tubi Ø 200 mm



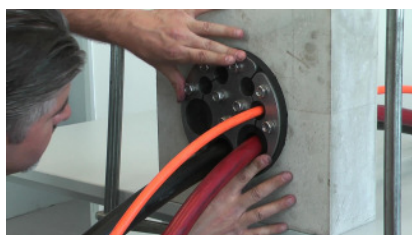
Rimuovere un numero di anelli di segmento corrispondente al diametro del cavo misurato



Lubrificare infine tutte le sezioni tagliate



Inserire i cavi nella guarnizione



Inserire il passante stagno nel foro della flangia già annegata nel cemento



Stringere i dadi esagonali ruotando in senso orario (**coppia di serraggio: 25 Nm**)



Passante stagno montato

Importante:

Durante il montaggio verificare che gli anelli a segmento non si sovrappongano.

Gli anelli di segmento del passante stagno non sono elementi fissi o di supporto e pertanto non possono sostenere le sollecitazioni esercitate da forze meccaniche. Onde evitare possibili cedimenti installare nei tubi di rivestimento o nel foro dispositivi di centraggio o flangia.